

Maniglie per  
l'architettura  
Architectural  
door handles

**OLIVARI** 



**Olivari**  
dal 1911  
maniglie  
made  
in Italy

Dal 1911 Olivari realizza maniglie in Italia,  
all'interno dei propri stabilimenti,  
dove si svolge l'intero ciclo produttivo.  
La ricerca e l'innovazione tecnologica,  
il dialogo continuo tra tradizione e modernità  
e la collaborazione con i più importanti  
architetti e designer di tutto il mondo  
rendono Olivari sinonimo di eccellenza,  
punto di riferimento per l'eleganza  
e la qualità del prodotto

Since 1911, Olivari has been manufacturing  
door handles in Italy, at its own factories,  
where the entire production process takes place.  
Research and technological innovation,  
the continuous dialogue between  
tradition and modernity,  
and the collaboration with the most  
enowned architects and designers worldwide  
make Olivari a symbol of excellence,  
a benchmark for elegance and product quality.



# Fare bene, fare insieme

In Olivari il lavoro è un patrimonio aziendale, che richiede il rispetto di standard elevati ma garantisce il riconoscimento dei meriti e delle capacità di ciascuno.

In Olivari, il venerdì pomeriggio, l'ultima ora dell'ultimo turno è sempre dedicata alla pulizia e al riordino della postazione di ciascuno. Non c'è stata una disposizione dall'alto, un ordine di servizio che abbia imposto una corvée di pulizie straordinaria; è una consuetudine che si è andata consolidando negli anni, un modo per iniziare nell'ordine e nel pulito la nuova settimana ma, soprattutto, il segno di un condiviso sentimento di appartenenza, un gesto di attenzione e di cura che racconta più di tante parole come l'azienda sia anche la casa di tutti.

Bellezza ed eleganza che riaffiorano nei gesti precisi di chi ogni giorno stende con esattezza un invisibile strato di colla o di chi ripone ogni nuovo prodotto nel suo imballaggio finale, da cui uscirà fresco, pulito, fragrante. Oggetti che spesso portano la firma di un nome importante, un architetto famoso, un designer di successo, ma oggetti che nascono dalle attenzioni quotidiane di tanti. A partire dall'esperienza dei responsabili del prodotto e della produzione, che sin dai primi studi collaborano per risolvere i problemi e inventare le migliori risposte.

Ecco, in Olivari il lavoro è un autentico patrimonio d'azienda, non ricambiato da un bonario paternalismo, ma fondato su di un solido rispetto reciproco, basato sull'alto standard richiesto così come sul riconoscimento dei valori e delle capacità di ognuno.

Pensateci la prossima volta che prenderete per mano una maniglia Olivari.

# Things well-done are done together

At Olivari, labour is a company asset that implies maintaining elevated fabrication standards. It also signifies recognition of the merits and capabilities of each person.

On Friday afternoons at Olivari, the last hour of the shift is always dedicated to cleaning and reorganising each person's workstation. There have been no instructions from higher up to do so; no service order was emitted for a scheduled cleaning duty. It is a habit that grew over the years, a way to begin the new week in neat, clean conditions. Above all, it is the sign of a shared sentiment of belonging, a gesture of consideration and care that eloquently describes how the company is everybody's second home.

Beauty and elegance issue daily from the skilled hands of those who meticulously apply invisible layers of glue, those who deftly wrap each new product in its final packaging from which it will emerge fresh, unblemished and fragrant. These objects often carry the name of an important person, a famous architect or successful designer, but they are born from the concerted attention lavished on them by many, day after day. It begins with experienced product and production managers who collaborate from the very first studies to solve problems and invent the best answers.

So here we have it: at Olivari, labour is a true company asset that is not given in exchange for benign paternalism, but founded on solid reciprocal respect, based on the high standard of work that is required, and on the recognition of the merits and capacities of each person.

This is something to think about next time you take by the hand an Olivari door handle.

# I nostri progettisti / Our Designers



F. Albini e F. Helg (IT)



M. Anastassiades (CY)



Sergio Asti (IT)



Barber Osgerby (GB)



BBPR (IT)



Claudio Bellini (IT)



Ben Van Berkel (NL)



Rodolfo Bonetto (IT)



Andrea Branzi (IT)



L. Caccia Dominioni (IT)



Luca Casini (IT)



Antonio Citterio (IT)



Carlo Colombo (IT)



Joe Colombo (IT)



Rodolfo Dordoni (IT)



Naoto Fukasawa (JP)



Ignazio Gardella (IT)



Ron Gilad (IL)



Giorgetto Giugiaro (IT)



Zaha Hadid (GB)



Herzog & de Meuron (CH)



Steven Holl (US)



Massimo Iosa Ghini (IT)



J. e M. Irvine (GB) (IT)



Toyo Ito (JP)





Rem Koolhaas/OMA (NL)



Daniel Libeskind (US)



Kai Linke (DE)



Piero Lissoni (IT)



Javier Lopez (ES)



Vico Magistretti (IT)



Enzo Mari (IT)



Peter Marino (US)



Alessandro Mendini (IT)



Monti G.P.A. (IT)



Niruk (DE)



Jean Nouvel (FR)



Nicola Novelletto (IT)



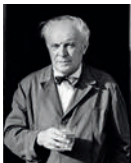
Max Pajetta (IT)



Dominique Perrault (FR)



Matteo e Renzo Piano (IT)



Gio Ponti (IT)



F.A. Porsche (DE)



Richard Sapper (DE)



Franco Sargiani (IT)



Patricia Urquiola (ES)



Michael Vincent Uy (PH)



Vincent Van Duysen (NL)



Marcel Wanders (NL)



Ma Yansong (CN)

# round

maniglie con rosetta tonda  
door handles with round rosette



## Twist

Ben Van Berkel/UN Studio ○ 30



## Basel

Herzog & de Meuron ○ 32



## Link

Piero Lissoni ○ 35



## Open

OMA/Rem Koolhaas ○ 30



## Beijing

Steven Holl ○ 33



## Logo L

James e Marialaura Irvine ○ 35



## Plume

Piero Lissoni ○ 30



## Hybrid

Studio Olivari ○ 33



## Icona

Vincent Van Duysen ○ 36



## Dolmen

Naoto Fukasawa ○ 31



## Lipstick

Studio Olivari ○ 33



## Lugano

Carlo Colombo ○ 36



## Conca

Patricia Urquiola ○ 31



## Dolce Vita

Marcel Wanders ○ 34



## Milano

Antonio Citterio ○ 36



## Conca L

Patricia Urquiola ○ 31



## Brera

Antonio Citterio ○ 34



## Beta

Joe Colombo ○ 37



## Marilyn

Ma Yansong/MAD Architects ○ 32



## Okay

Michael Anastassiades ○ 34



## Alexandra

F.A. Porsche ○ 37



## Basel L

Herzog & de Meuron ○ 32



## Laser

Richard Sapper ○ 35



## Radial

Rodolfo Dordoni ○ 37

**Lama**

Gio Ponti

○ 38

**Tecno**

Giorgetto Giugiaro

○ 40

**Aster**

Studio Olivari

○ 43

**Lama L**

Gio Ponti

○ 38

**Marbella**

Studio Olivari

○ 41

**Futura**

Studio Olivari

○ 43

**Cono**

Gio Ponti

○ 38

**Gloria**

Studio Olivari

○ 41

**Comet**

Nicola Novelletto

○ 44

**Nina**

Daniel Libeskind

○ 39

**Planet/Planet B**

Luca Casini

○ 41

**Time**

Alessandro Mendini

○ 44

**Flute**

Studio Olivari

○ 39

**Stilo**

Enzo Mari

○ 42

**Diva**

Luca Casini

○ 44

**Lucy**

Patricia Urquiola

○ 39

**Euclide**

Nicola Novelletto

○ 42

**Emilia**

Studio Olivari

○ 45

**Paddle**

E. Barber, J. Osgerby

○ 40

**Sector**

Studio Olivari

○ 42

**Golia**

Studio Olivari

○ 45

**Lotus**

Javier Lopez

○ 40

**Aurelia**

Studio Olivari

○ 43

**Flaminia**

Studio Olivari

○ 45

**Garda**

Ignazio Gardella

○ 46

**Fin**

Toyo Ito

○ 48

**Siena**

Novelletto, Volonterio

○ 51

**Serenella**

Studio Olivari

○ 46

**Dynamic**

Studio Olivari

○ 49

**Orvieto**

Novelletto, Volonterio

○ 51

**Raffaella**

Studio Olivari

○ 46

**Vola**

Max Pajetta

○ 49

**Blindo**

Studio Olivari

○ 52

**Tizianella F**

Sergio Asti

○ 47

**Onda**

Nicola Novelletto

○ 49

**Uovo**

Studio Olivari

○ 52

**Chiara**

Studio Olivari

○ 47

**Wind**

Studio Olivari

○ 50

**Melanzana**

Luigi Caccia Dominioni

○ 52

**Virgola**

Ron Gilad

○ 47

**Agata**

F. Albini, F. Helg

○ 50

**Sibilla**

Vico Magistretti

○ 48

**Novella**

Novelletto, Volonterio

○ 50

**Borna**

Monti G.P.A.

○ 154

**Ala**

Massimo Iosa Ghini

○ 48

**Bond**

Andrea Branzi

○ 51

**Chiara**

Studio Olivari

○ 154

# square

maniglie con rosetta quadra  
door handles with square rosette



## Total

Rodolfo Dordoni

□ 54



## Arc

Rodolfo Dordoni

□ 56



## Bios

Franco Sargiani

□ 59



## Chevron

Zaha Hadid

□ 54



## Living

Dominique Perrault

□ 57



## Time Q

Alessandro Mendini

□ 59



## Sky

Claudio Bellini

□ 54



## Trend

Studio Olivari

□ 57



## Euclide Q

Nicola Novelletto

□ 60



## Denver

Daniel Libeskind

□ 55



## Lotus Q

Javier Lopez

□ 57



## Adamant

Patricia Urquiola

□ 55



## Gloria Q

Studio Olivari

□ 58



## ABC

OMA/Rem Koolhaas

□ 55



## Planet Q/Planet QB

Luca Casini

□ 58



## Blade

Peter Marino

□ 56



## Diana

Studio Olivari

□ 58



## Milano Q

Antonio Citterio

□ 56



## Minerva

Franco Sargiani

□ 59

# special

maniglie con materiali o lavorazioni particolari  
door handles with particular materials or processes



**Bau**  
Studio Niruk ○ 62



**Mare**  
Matteo e Renzo Piano □ 64



**Atena Panier**  
Studio Olivari ○ 66



**Club**  
Vico Magistretti ○ 62



**Aqua**  
Matteo e Renzo Piano ○ 64



**Atena Rank**  
Studio Olivari ○ 66



**Chelsea**  
Jean Nouvel ○ 63



**Crystal Diamond**  
Marcel Wanders ○ 65



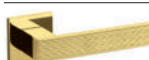
**Diana Barley**  
Studio Olivari □ 67



**Chelsea**  
Jean Nouvel ○ 63



**Crystal Royal**  
Marcel Wanders ○ 65



**Diana Chevron**  
Studio Olivari □ 67



**Alba**  
Kay Linke ○ 63



**Aurora**  
Alessandro Mendini ○ 65



**Diana Damier**  
Vico Magistretti □ 67



**Ice Cube**  
Dominique Perrault □ 64



**Atena Ligne**  
Studio Olivari ○ 66

## complementi/complements

**Maniglie da finestra**  
Window handles 70

**Maniglie placca orizzontale**  
Door handles horizontal plate 90

**Pomoli**  
Door knobs 92

**Chiavistelli porte interne**  
Latches internal doors 100

**Maniglie incasso**  
Flush handles 110

**Maniglioni**  
Pull handles 118

**Maniglioni alzanti**  
Pull-up handles 126

**Fermaporte**  
Door stoppers 134

**Componenti porte blindate**  
Components armored doors 136

**Componenti porte camera hotel**  
Components hotel room doors 148

**Nylon**  
Nylon 154



# Finiture verniciate

La verniciatura, effettuata con polvere epossidica, ha uno spessore di circa 80 micron e conferisce al prodotto una finitura molto accattivante. Se usata secondo le istruzioni d'uso e manutenzione, la finitura verniciata ha una vita lunga. L' elevata frequenza di utilizzo e l'eventuale esposizione agli agenti atmosferici possono ridurre la vita utile del prodotto.

Epoxy-based powder coating, about 80 microns thick, offers a very attractive finish with great longevity, provided the product is used in accordance with the instructions and maintenance guidelines. High-intensity use and exposure to the elements can limit the product's lifespan.



**NP**  
Nero opaco  
Matt black



**BP**  
Bianco opaco  
Matt white

# Finiture galvaniche

La maniglia in ottone, nell'impianto galvanico, viene rivestita da uno strato metallico di nichel-cromo con la funzione di proteggerla dall'usura e dalla corrosione.

Galvanisation of the brass handle gives it a protective metal coat of nickel-chromium to guard against wear and corrosion.



**CR**  
Cromo lucido  
Bright chrome



**CO**  
Cromo satinato  
Satin chrome



# Finiture PVD Superfinish®

La maniglia, cromata lucida o satinata, nell'impianto di metallizzazione sottovuoto viene rivestita da uno strato ulteriore, costituito da composti nano-metallici di straordinaria durezza, che determinano la specifica colorazione e preservano la superficie dall'usura, dall'incisione e dagli agenti più aggressivi: umidità, sudore, salsedine, sbalzi termici e raggi ultravioletti.

With physical vapour deposition, a polished or satin-finish chrome handle is coated with an ulterior layer of metal (superfinishing) under high vacuum. Vacuum metallisation is extremely hard and durable. Nanocomposites of metal determine the specific colour of the surface and protect it from wear, scratches and aggressive substances such as humidity, sweat, salt spray, temperature swings and ultraviolet rays.



**ZL**  
SuperOro lucido  
SuperGold bright



**TS**  
SuperOro satinato  
SuperGold satin



**NL**  
SuperNichel lucido  
SuperNickel bright



**NS**  
SuperNichel satinato  
SuperNickel satin



**IS**  
SuperInox satinato  
SuperStainlessSteel satin



**RS**  
SuperRame satinato  
SuperCopper satin



**DS**  
SuperBronzo satinato  
SuperBronze satin



**US**  
SuperAntracite satinato  
SuperAnthracite satin

# PVD Superfinish®

## Trattamento di protezione garantito

### CICLO TECNOLOGICO

PVD Superfinish® è un ciclo tecnologico di finitura che Olivari ha sviluppato, messo a punto nei propri stabilimenti. Consiste nella deposizione, su prodotti in ottone in lega titolata, di composti metallici dalle caratteristiche eccezionali.

### PRESTAZIONI RIVESTIMENTO

Il rivestimento ottenuto con PVD Superfinish® ha elevatissime prestazioni rispetto alle sollecitazioni a cui è sottoposta la superficie del prodotto:  
ambiente corrosivo: resistente alla corrosione e all'ossidazione di ambienti aggressivi, quali salsedine, piogge acide, etc.  
ambiente esterno: resistente all'umidità, alla pioggia e alle escursioni caldo/freddo.  
raggi ultravioletti: resistente all'esposizione della luce solare diretta.

Pertanto i prodotti trattati con il ciclo PVD Superfinish® mantengono inalterati nel tempo il colore e la brillantezza della superficie.

### LUOGO DI UTILIZZO

Per le suddette caratteristiche i prodotti trattati con il ciclo PVD Superfinish® sono più adatti dei prodotti cromati per aree ad alta frequentazione (es. alberghi, negozi, edifici pubblici, etc.)

### FINITURE

Attraverso PVD Superfinish®, Olivari offre diverse finiture e colorazioni:

SuperOro lucido e satinato,  
SuperNichel lucido e satinato,  
SuperInox satinato, SuperRame satinato, SuperBronzo satinato, SuperAntracite satinato.

Leggere tolleranze cromatiche sono da considerarsi normali.

### IDENTIFICAZIONE

Tutti i prodotti PVD Superfinish® sono marchiati con il logo Olivari attraverso un nuovo sistema a laser che lo renderà indelebile. Con tale sistema viene inoltre eseguita anche la marcatura del lotto e data di produzione; questa informazione permetterà di avere la tracciabilità del prodotto ovvero di codificare e certificare il processo produttivo dei prodotti.

### PULIZIA E MANUTENZIONE

I prodotti trattati con il ciclo PVD Superfinish® richiedono una pulizia, da effettuare periodicamente con un panno inumidito d'acqua. Eventuali residui di sporcizia, aloni o tracce di calcare derivanti dall'uso intenso o dall'esposizione all'esterno, devono essere rimossi attraverso la manutenzione periodica eseguita con formulati per superfici inossidabili, che consentirà al prodotto di mantenere l'originale brillantezza superficiale.

# PVD Superfinish®

## Guaranteed protection treatment

### TECHNOLOGICAL CYCLE

PVD Superfinish® is a technological finishing cycle by Olivari after having developed and perfected it in its factories. It consists of depositing metal composites, with special features, on brass in titrated alloy.

### PLATING PERFORMANCE

The plating obtained with PVD Superfinish® performs extremely well under the various stresses the product surface is subjected to: corrosive environment: resistant to the corrosion and oxidation of aggressive environments such as salinity, acid rain, etc. outdoor environment: resistant to damp, rain and hot-cold ranges. ultraviolet rays: resistant to exposure to direct sunlight. Therefore the products treated with the PVD Superfinish® cycle maintain unaltered surface colour and lustre over time.

### PLACES OF USE

For the above-mentioned characteristics, products treated with the PVD Superfinish® cycle are more suitable than chrome products for highly frequented areas (for example hotels, shops, public buildings, etc.)

### FINISHES

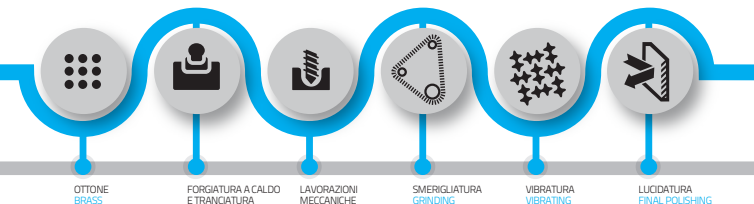
Through PVD Superfinish®, Olivari can offer various finishes and colors: SuperGold bright and satin, SuperNickel bright and satin, SuperStainlessSteel satin, SuperCopper satin, SuperBronze satin, SuperAnthracite satin. Slight chromatic tolerances are to be considered normal.

### IDENTIFICATION

All PVD Superfinish® products are marked with the Olivari logo with the new laser system making the Olivari logo indelible. Furthermore, the lot marking and the production date are also obtained with such system; this information guarantees the traceability of the products, i.e. the products' manufacturing process is codified and certified.

### CLEANING AND MAINTENANCE

Products treated with the PVD Superfinish® cycle require periodic cleaning with a slightly water-dampened cloth. Any possible dirt, marks or traces of lime caused by intensive use or exposure to the elements, must be removed by periodic maintenance, using especially formulated products for stainless surfaces that make it possible to maintain the original lustre of the product surface.



## Ciclo di produzione

L'intero ciclo produttivo si svolge esclusivamente all'interno degli stabilimenti Olivari di Borgomanero. Questa caratteristica distintiva assicura l'elevata costanza qualitativa e la durata nel tempo. I prodotti Olivari, esclusivamente realizzati in ottone, sono sottoposti a una precisa sequenza di fasi di lavoro: forgiatura a caldo e tranciatura, lavorazioni meccaniche, smerigliatura, vibratura, lucidatura, deposizione galvanica, rivestimento PVD e laseratura identificativa. Anche tutta la componentistica tecnica, sia in resina o in lamiera, è stampata e assemblata nello

stesso stabilimento. Ogni fase del ciclo produttivo prevede scrupolosi controlli, che garantiscono una qualità costante nel tempo. Olivari ha adottato i criteri dell'International Organization for Standardization per i Sistemi di gestione della qualità. Le certificazioni ISO 9001, per il Sistema di gestione delle fasi progettuali, e ISO 14001, per il Sistema di gestione della protezione dell'ambiente, confermano l'impegno che Olivari ha sempre perseguito nel garantire la qualità dei prodotti, nel pieno rispetto del personale, dell'ambiente e del territorio.

## Materiale

Per tutti i prodotti utilizziamo esclusivamente ottone. Le forme sono ottenute tramite forgiatura a caldo e lavorazione meccanica con asportazione di truciolo. Solo così possiamo ottenere prodotti e-

senti da porosità e inclusioni. Con queste premesse si ottengono le caratteristiche ottimali di preparazione alle deposizioni metalliche di cromatura e di superfinitura PVD.

## Deposizione galvanica

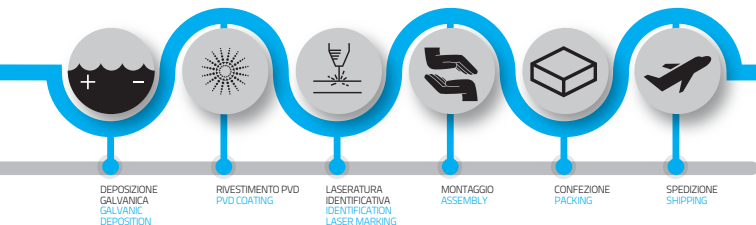
L'applicazione galvanica di strati metallici di nichel e di cromo rende il prodotto resistente all'abrasione e all'ossidazione. L'impianto di galvanica, automatizzato e programmabile rispetta le più recenti normative di qualità, di sicurezza e di ambiente. I prodotti cromati superano

le 1.000 ore in nebbia salina e possiedono una durezza superficiale di 800 micro Vickers. Se usata secondo le istruzioni d'uso e manutenzione, la finitura Cromo ha una garanzia di 10 anni.

## Rivestimento PVD

La metallizzazione sottovuoto (Physical Vapor Deposition) è un trattamento utilizzato nel campo degli utensili per lavorare l'acciaio ad alta velocità. Viene realizzato sul prodotto già cromato e consente di ottenere la massima resistenza all'usura: la durezza superficiale diviene pari a tre volte quella della cromatura.

Dal 2004 questa tecnologia è presente in Olivari e permette anche di ottenere colorazioni metalliche non realizzabili con la galvanica tradizionale. Se usate secondo le istruzioni d'uso e manutenzione, le Superfiniture Oro, Nichel e Inox hanno una garanzia di 30 anni; le Superfiniture Antracite, Rame e Bronzo di 10 anni.



## Production cycle

A distinctive feature at Olivari is the fact that the entire manufacturing process takes place exclusively at the Olivari factory in Borgomanero. This special feature ensures constant high quality, dependability and durability. Made only in brass, Olivari products go through a precise sequence of phases: hot forging and blanking, machining, grinding, vibrating, final polishing, galvanic deposition, PVD coating and identification laser marking.

In addition, all the technical components made in resin, brass sheet and steel sheet

are forged and assembled in the same factory. Every phase of the production cycle is meticulously controlled to guarantee constant quality over time.

Olivari has adopted the criteria of the International Organization for Standardization for quality management principles. Olivari has the certifications ISO 9001 for the management of the design phases, and ISO 14000 for environmental management, proving its commitment to offering quality products in full respect for employees, the environment and the local territory.

## Material

Olivari uses only titrated and certified brass. The shapes are obtained by hot forging and mechanical processing with swarf removal. These allow Olivari to obtain products devoid of porosity and

inclusions. With these measures, Olivari obtains the optimum conditions of preparation for the metal depositions of chromium plating and physical vapour deposition coatings under high vacuum.

## Galvanic deposition

The galvanisation process of applying metallic coats of nickel and chrome makes the product abrasion-resistant and corrosion-resistant. The automated, programmable galvanising plant respects of the most recent legal regulations concerning quality, safety and environ-

ment. Olivari's chromed products offer corrosion protection for over 1,000 hours of exposure to salt spray, and possess surface hardness equal to 800 HV. If used in accordance with the instructions and maintenance guidelines, Olivari Chrome Finishing has a 10-year guarantee.

## PVD coating

Vacuum metallisation (PVD) is a treatment employed for the tools used in high-velocity steel machining. It is applied to products that have already been chromed, in order to obtain maximum resistance to wear and tear. PVD increases the surface hardness to three times that of chromium plating. Since

2004 Olivari has been using PVD, which has the additional benefit of offering metallic colours that cannot be produced with galvanisation. If used in accordance with the instruction Superfinishing in Gold, Nickel and Stainless Steel have a 30-year guarantee. Anthracite, Copper and Bronze have a 10-year guarantee.

# Certificazioni / Certifications

## N°000929-09 UNI EN ISO 9001

Azienda con sistema di 'QUALITA' certificato

Certified 'QUALITY' management

Olivari ha adottato un sistema di gestione della qualità che ha ottenuto il certificato UNI EN ISO 9001 con il n. ICIM-9001-000929-09. Tutte le maniglie sono realizzate con un ciclo di produzione completamente interno all'azienda, ed ogni fase di lavorazione è controllata direttamente negli stabilimenti Olivari di Borgomanero (NO) Italia.

Olivari has implemented a quality management system that attained UNI EN ISO 9001 certification no. ICIM-9001-000929-09. All its handles are manufactured entirely within the company. Each manufacturing phase is directly controlled in Olivari's Borgomanero (NO) Italy plant.

## N°000380-05 UNI EN ISO 14001

Azienda con sistema 'AMBIENTALE' certificato

Certified 'ENVIRONMENTAL' management

Olivari ha ottenuto il certificato UNI EN ISO 14001 n. ICIM-14001-000380-05. Questa certificazione rappresenta il riconoscimento che la gestione ambientale adottata dall'azienda non solo è conforme a tutte le prescrizioni in materia, ma che l'intero processo produttivo è continuamente monitorato al fine di prevenire ogni forma di inquinamento.

Olivari has obtained UNI EN ISO 14001 Certificate no. ICIM-14001-000380-05. This acknowledges that the company's environmental management not only complies with all regulations, but that the entire manufacturing process is continuously monitored to avoid any kind of pollution.

## UNI EN 1634-2

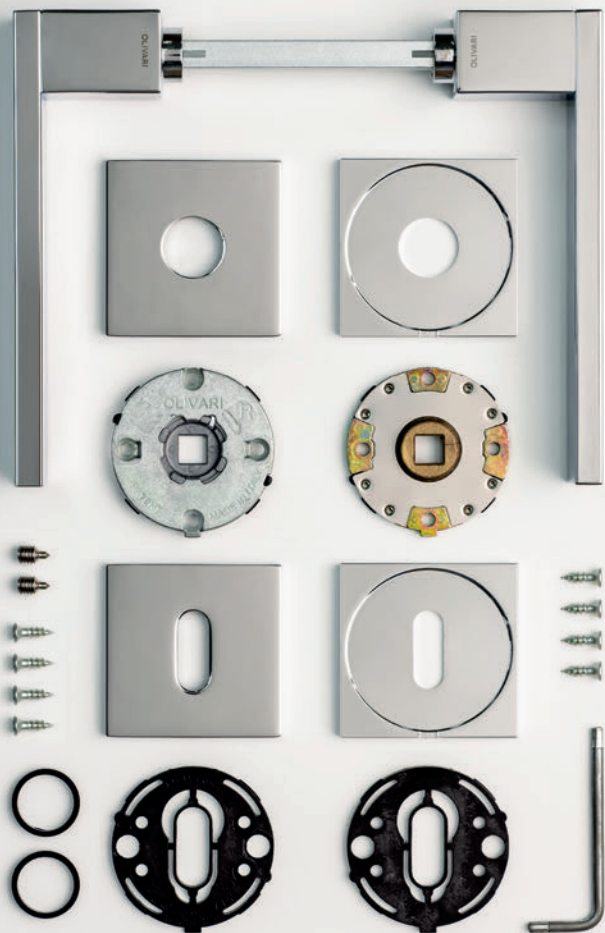
Attestato di resistenza al FUOCO

Certificate of fire resistance

Olivari ha ottenuto dal Laboratorio LAPI l'Attestato di resistenza al fuoco in conformità con la Normativa europea EN 1634-2, ed. 2008, con resistenza superiore ai 60 minuti. Questo significa che le maniglie Olivari in esso specificate possono sostituire quelle presenti sulle porte conformi alla Normativa europea 1634-1 e certificate REI 60, mantenendo per queste porte la validità della certificazione ottenuta.

Olivari has obtained from the L.A.P.I. laboratory the certificate of fire resistance corresponding to the European norm EN 1634-2 (2008) – resistance superior to 60 minutes. This means that the Olivari handles of this type can substitute those present on doors that meet the European norm 1634-1 and those with certified fire resistance REI 60, maintaining the validity of these doors' obtained certification.





# Componenti basse

## Low components

### DETTAGLI IMPORTANTI

L'innovativa rosetta bassa Olivari è la metà di una tradizionale – solo cinque millimetri di spessore – pur mantenendo la molla di ritorno al suo interno.

Grazie a ciò la componentistica bassa si può montare su qualunque porta.

Il miglioramento estetico è decisivo: la presenza delle parti fisse è meno invadente e la linea della maniglia resta in primo piano.

La rosetta bassa è compatibile con tutti i modelli Olivari con rosetta tonda o quadra.

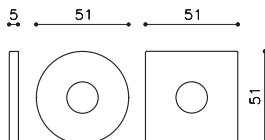
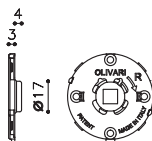
Le componenti basse sono un brevetto Olivari.

### IMPORTANT DETAILS

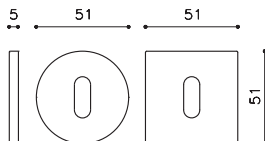
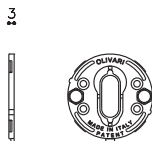
Olivari's innovative thin escutcheon and rosette is only 1/5 inch (5 mm) thick, half the traditional thickness. The return spring is still installed inside, so this thinner device can be assembled on any door.

It definitely looks better: the immobile parts stand out less and the handle's lines stand out more. The thin escutcheon is compatible with all the Olivari models with a round or square escutcheon. The flat hardware are Olivari patent.

Rosetta  
Rosette



Bocchetta  
Escutcheon





# DK di sicurezza

## Sistema antintrusione

### ANTINTRUSIONE

Il DK di SICUREZZA è sistema antintrusione sempre attivo. Impedisce di azionare la leva della maniglia dall'esterno, sia facendo un foro nel serramento al disotto della maniglia nel quale poi introdurre un apposito utensile sagomato per far compiere la rotazione alla maniglia e provocare l'apertura del serramento, né facendo un foro in corrispondenza del quadro della maniglia, poiché il quadro non è più azionabile dall'esterno in quanto bloccato dal pulsante di sicurezza.

### SICUREZZA PER BAMBINI

Con questo sistema, la possibilità di aprire una finestra da parte di un bambino è resa più difficoltosa: occorre infatti un'azione combinata di pressione sul pulsante e di rotazione della maniglia.

### ADATTABILITÀ A TUTTI I MODELLI

Il sistema, che può essere applicato a tutti i modelli OLIVARI, è composto da un particolare meccanico interno che termina esternamente con un semplice pulsante posto sulla placchetta del DK. La sua presenza non è invadente, ha un ingombro limitato e può essere posizionato sia verso l'alto che verso il basso.

Il DK di SICUREZZA è un brevetto Olivari.

# DK by security

## Anti-intrusion system

### ANTI-INTRUSION

The DK by SECURITY is a valid anti-intrusion system and it is always activated.

Any ill-intentioned person will not be able to turn the handle's bar from the outside neither by making a hole in the frame below the handle into which a special shaped tool is introduced to then let the handle rotate and the frame open, nor by making a hole at the handle's spindle as this cannot be turned from the outside since it is blocked by the security block.

### SAFE FOR CHILDREN

Thanks to this system, it is more difficult for children to open the window.

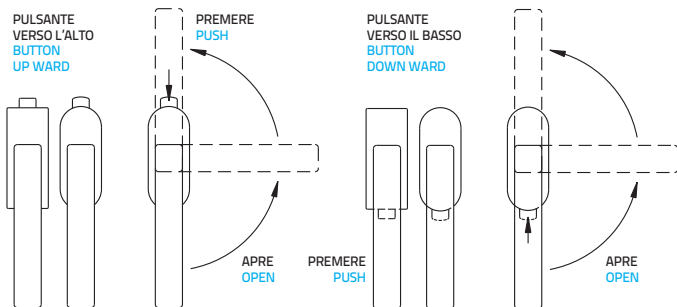
It is, in fact, necessary to press the button and rotate the handle at the same time.

### SUITABLE FOR ALL MODELS

The system, which can be used with all OLIVARI models, is made of a particular internal mechanism that ends with a normal button on the DK plate.

It does not interfere; it occupies a limited space and can be mounted both upwards and downwards.

The DK by SECURITY is Olivari patent.



# Componenti per porte blindate

## Armored door kit

Il nuovo programma di componenti per porte blindate, consente di realizzare un coordinamento estetico con le porte interne.

Sul lato interno della porta blindata si potrà installare lo stesso modello di maniglia e la stessa finitura delle porte interne.

Sul lato esterno si potrà scegliere di utilizzare un modello di maniglia e una finitura della porta blindata differenti, in accordo estetico con le esigenze del condominio o dell'architettura della casa, mantenendo le certificazioni di sicurezza della porta blindata.

The new program of armored door components allows you to create aesthetic coordination with internal doors.

On the inner side of the armored door you can install the same door handle model and the same finish of the internal doors.

On the external side you can choose to use different door handle model and finish for the armored door, in accordance with the aesthetic needs of the condominium or the house architecture, maintaining the safety certifications of the armored door.



# Componenti per hotel

## Components for hotel

Olivari ha messo a punto soluzioni tecniche che permettono di utilizzare le sue maniglie anche sulle porte ingresso camera hotel, in abbinamento ai prodotti delle principali marche di serrature e di sistemi di accesso (es : Accurate, Agb, Saflok, Salto, Schlage, Vingcard, ecc.).

Il progettista ha dunque la possibilità di scegliere le maniglie Olivari in una amplissima gamma di forme e di finiture, per realizzare la sua precisa idea di Interior Design.

Olivari has developed technical solutions which allow the use of its door handles on the hotel room entrance doors too, in combination with the products of the main brands of locks and access systems (eg: Accurate, Agb, Saflok, Salto, Schlage, Vingcard, etc.).

The designer has therefore the possibility of choosing Olivari door handles in a very wide range of shapes and finishes to achieve its precise idea of Interior Design.



## finiture/finishes

<b>CR</b>	Cromo lucido/Bright chrome
<b>CA</b>	Cromo lucido-satinato/Chrome bright-satin
<b>CO</b>	Cromo satinato/Satin chrome
<b>NP</b>	Nero opaco/Matt black
<b>BP</b>	Bianco opaco/Matt white
<b>ZL</b>	SuperOro lucido/SuperGold bright
<b>ZT</b>	SuperOro lucido-satinato/SuperGold bright-satin
<b>TS</b>	SuperOro satinato/SuperGold satin
<b>NL</b>	SuperNichel lucido/SuperNickel bright
<b>NS</b>	SuperNichel satinato/SuperNickel satin
<b>IS</b>	SuperInox satinato/SuperStainlessSteel satin
<b>RS</b>	SuperRame satinato/SuperCopper satin
<b>DS</b>	SuperBronzo satinato/SuperBronze satin
<b>US</b>	SuperAntracite satinato/SuperAnthracite satin

# Round

Maniglie da porta  
su rosetta tonda

Door handles  
on round rosette

Dove applicabili, le maniglie sono disponibili con  
ROSETTE e BOCCHETTE sia ALTE che BASSE.  
Sono disponibili anche in ogni altra FINITURA a catalogo,  
previa nostra conferma di fattibilità.

*Where possible, the handles are available both with  
HIGH and LOW ROSETTES and ESCUTCHEONS.  
Are also available in any other FINISH in the catalog,  
subject to our confirmation of feasibility.*

Round

## Twist Ben Van Berkel - M242B



CR CO NL IS RS US

## Open OMA/Rem Koolhaas - M249B



CR CA CO IS RS DS US

## Plume Piero Lissoni - M253B



CR CO ZL RS DS US



Round

## Dolmen Naoto Fukasawa - M276B

NEW



CR CO NS RS DS US

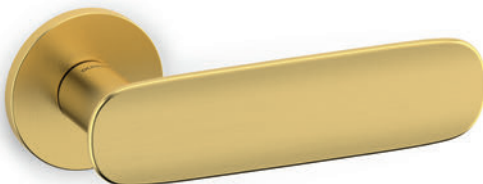
## Conca Patricia Urquiola - M236B



CR CO IS RS DS US

## Conca L Patricia Urquiola - M272B

NEW



CR CO TS RS DS US

Round

# Marilyn

MAD Architects - M252B



CR CO IS DS US

# Basel L

Herzog & de Meuron - M275B



CR CO DS US

NEW

# Basel

Herzog & de Meuron - M274B



CR CO DS US

NEW

# Beijing

Steven Holl - M208



CR CO IS US

# Hybrid

Steven Holl - M271B



CR CO TS IS DS US

# Lipstick

Matteo e Renzo Piano - M273B



CR CO NP IS DS US

Round

## Dolce Vita

Marcel Wanders - M243B



CR CO ZL NL DS US

## Brera

Antonio Citterio - M279B



CR CO NP ZL TS NS DS US

## Okay

Michael Anastassiades - M262B



CR CO NP NS IS DS US

# Laser

Richard Sapper – M176



CR CO IS US

# Link

Piero Lissoni – M200



CR CO TS NL NS IS RS DS US

# Logo L

James e Marialaura Irvine – M198B



CR CO NP IS DS US

Round

## Icona Vincent Van Duysen - M254B



CR CO NP BP NL NS IS RS DS US

## Lugano Carlo Colombo - M258B



CR CO TS NS IS RS DS US

## Milano Antonio Citterio - M259B



CR CO IS DS US

# Beta Joe Colombo - M221B



CR CO IS US

# Alexandra F.A. Porsche - M150



CR CO IS

# Radial Rodolfo Dordoni - M235



CR CO NP IS RS DS US

Round

# Lama

Gio Ponti - M107



CR CO ZL TS IS US

# Lama L

Gio Ponti - M106B



CR CO NP BP ZL TS NL NS IS RS DS US

# Cono

Gio Ponti - M265B



CR CO ZL TS DS US



# Nina

Daniel Libeskind - M234



CR CO IS US

# Flute

Michael Vincent Uy - M270B



CR CO TS DS US

# Lucy

Patricia Urquiola - M231B



CR CO NL RS US

Round

## Paddle

Edward Barber, Jay Osgerby - M264B



CR CO NP BP TS NS RS DS US

## Lotus

Javier Lopez - M238B



CR CO NP BP TS NL NS IS RS DS US

## Tecno

Giorgetto Giugiaro - M182



CR CO ZL TS NS IS DS

# Marbella

Studio Olivari - M237B



CR CO IS DS

# Gloria

Studio Olivari - M268B



CR CO NP BP ZL TS NL NS IS RS DS US

# Planet/Planet B

Luca Casini - M195/M195B



CR CO NP BP ZL TS NL NS IS RS DS US

Round

## Stilo Enzo Mari - M190



CR CO ZL IS

## Euclide Nicola Novelletto - M229B



CR CO NL RS DS US

## Sector Studio Olivari - M186



CA ZT

# Aurelia

Studio Olivari - M185



CR CO ZL TS NL NS IS RS DS US

# Aster

Studio Olivari - M174



CA ZT

# Futura

Studio Olivari - M172



CR CO ZL NS IS

Round

## Comet

Nicola Novelletto - M183



CA ZT

## Time

Alessandro Mendini - M192



CA CO IS

## Diva

Luca Casini - M256B



CR CO TS DS US

## Emilia Studio Olivari - M167



CR CO ZL TS DS

## Golia Studio Olivari - M160



CR CO ZL DS

## Flaminia Studio Olivari - M159



CR CO ZL TS DS

Round

## Garda

Ignazio Gardella - M105



CR CO ZL DS

## Serenella

Studio Olivari - M130



CR CO IS US

## Raffaella

Studio Olivari - M128



CR CO ZL TS IS RS DS US



# Tizianella F

Sergio Asti - M112



CR CO NP ZL TS IS

# Chiara

Studio Olivari - M125



CR CO

# Virgola

Ron Gilad - M251B



CR CO IS US

Round

## Sibilla

Vico Magistretti - M154



■ CR ■ CO

## Ala

Massimo Iosa Ghini - M215



■ CR ■ CO

## Fin

Toyo Ito - M217



■ CR ■ CO ■ NL ■ NS

# Dynamic Studio Olivari - M261B



CR CO NP NS IS DS US

# Vola Max Pajetta - M257B



CR CO ZL TS NS DS US

# Onda Nicola Novelletto - M175



CR CO ZL TS NL IS RS DS

Round

# Wind

Studio Olivari - M187



CR CO ZL TS

# Agata

Franco Albini, Franca Helg - M116



CR CO ZL

# Novella

Nicola Novelletto, Roberto Volonterio - M165



CR CO ZL TS IS DS

# Bond

Andrea Branzi - M163



CO ZL

# Siena

Nicola Novelletto, Roberto Volonterio - M169



CR CO ZL TS DS

# Orvieto

Nicola Novelletto, Roberto Volonterio - M170



CR CO ZL TS DS

Round

## Blindo Studio Olivari - M178



CR CO ZL TS NL NS IS RS DS US

## Uovo Studio Olivari - M108



CR CO NP BP ZL TS DS

## Melanzana Luigi Caccia Dominioni - M266B



CR CO ZL TS DS US

# Square

Maniglie da porta  
su rosetta quadra

Door handles  
on square rosette

Dove applicabili, le maniglie sono disponibili con  
ROSETTE e BOCCHETTE sia ALTE che BASSE.  
Sono disponibili anche in ogni altra FINITURA a catalogo,  
previa nostra conferma di fattibilità.

*Where possible, the handles are available both with  
HIGH and LOW ROSETTES and ESCUTCHEONS.  
Are also available in any other FINISH in the catalog,  
subject to our confirmation of feasibility.*

Round

# Total

Rodolfo Dordoni - M207



CR CO NP IS RS DS US

# Chevron

Zaha Hadid - M248B



CR CO DS US

# Sky

Claudio Bellini - M214



CR CO DS



# Denver

Daniel Libeskind - M218



CR CO IS

# Adamant

Patricia Urquiola - M216



CR CO

# ABC

Rem Koolhaas - M255B



CR CO IS RS DS US

Round

## Blade Peter Marino - M213



CR CO

## Milano Q Antonio Citterio - M260B



CR CO IS DS US

## Arc Rodolfo Dordoni - M225B



CR CO

# Living

Dominique Perrault - M222B



CR CO IS US

# Trend

Studio Olivari - M228B



CR CO IS RS US

# Lotus Q

Javier Lopez - M241B



CR CO NP BP TS NL NS IS RS DS US

Round

# Gloria Q

Studio Olivari - M269B



CR CO NP BP ZL TS NL NS IS RS DS US

# Planet/Planet QB

Luca Casini - M203/M203B



CR CO NP BP ZL TS NL NS IS RS DS US

# Diana

Studio Olivari - M206



CR CO NL IS RS DS US

# Minerva

Franco Sargiani - M205



CR CO IS US

# Bios

Franco Sargiani - M204



CR CO IS DS US

# Time Q

Alessandro Mendini - M201



CA CO IS

Square

# Euclide Q

Nicola Novelletto - M230B



CR CO NL RS DS US

# Special




Maniglie da porta  
con materiali o  
lavorazioni particolari  
Door handles with  
particular materials  
or processes

Dove applicabili, le maniglie sono disponibili con  
ROSETTE e BOCCHETTE sia ALTE che BASSE.  
Sono disponibili anche in ogni altra FINITURA a catalogo,  
previa nostra conferma di fattibilità.

*Where possible, the handles are available both with  
HIGH and LOW ROSETTES and ESCUTCHEONS.  
Are also available in any other FINISH in the catalog,  
subject to our confirmation of feasibility.*

Special

# Bau Studio Niruk - M263B

-  \_F - bianco statuario
-  \_G - grigio versilys
-  \_H - nero marquina

**HenrauX**  
LUCE DI CARRARA



 CF  CG  CH  MF  MG  MH  UF  UG  UH

# Club Vico Magistretti - M181B



-  SC01 - avorio
-  SC20 - inchiostro
-  SC31 - quarzo fumé
-  SC55 - camel hair
-  SC59 - noce pecan
-  SC128 - carminio



 CV  MV  ZV  TV  DV  UV



# Chelsea Jean Nouvel - M232B



- |    |    |    |    |                        |
|----|----|----|----|------------------------|
| CB | MB | CE | ME | _B - porcellana bianca |
|    |    |    |    | _E - porcellana nera   |

# Chelsea Jean Nouvel - M232B

1920  
**R**  
MADE IN ITALY



- |    |    |    |    |    |    |                     |
|----|----|----|----|----|----|---------------------|
| C_ | M_ | Z_ | T_ | D_ | U_ | _U - ulivo          |
|    |    |    |    |    |    | _K - kauri          |
|    |    |    |    |    |    | _Y - noce canaletto |

# Alba Kai Linke - M267B



- |    |    |    |    |    |    |                        |
|----|----|----|----|----|----|------------------------|
| CD | MD | ZD | TD | DD | UD | _D - porcellana bianca |
|----|----|----|----|----|----|------------------------|

Special

## Ice Cube

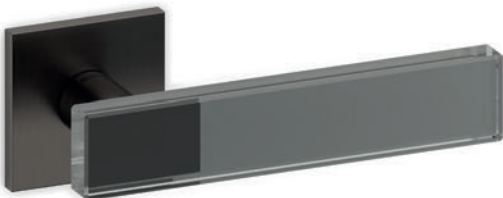
Dominique Perrault - M223B



C6 M6

## Mare

Matteo e Renzo Piano - M278B



C6 M6 D3 U7

NEW

## Aqua

Matteo e Renzo Piano - M277B



C6 M6 D3 U7

NEW

# Crystal Diamond Marcel Wanders - M246B



C6
M6
Z6
U6

# Crystal Royal Marcel Wanders - M245B



C6
M6
Z6
U6

# Aurora Alessandro Mendini - M164



C6
6M
Z6

Special

## Atena Ligne Studio Olivari - M1ALB



CR ZL NL

GUILLOCHE'

## Atena Panier Studio Olivari - M1APB



CR ZL NL

GUILLOCHE'

## Atena Rank Studio Olivari - M1ARB

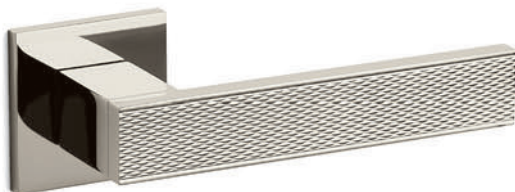


CR ZL NL

GUILLOCHE'

# Diana Barley

Studio Olivari - M1DBB

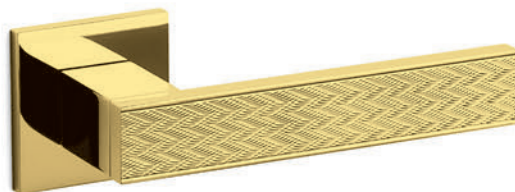


CR ZL NL

GUILLOCHE'

# Diana Chevron

Studio Olivari - M1DCB



CR ZL NL

GUILLOCHE'

# Diana Damier

Studio Olivari - M1DDB



CR ZL NL

GUILLOCHE'



# Maniglie da finestra

# Window handles

Dove applicabili, le maniglie sono disponibili con  
PLACCHE DK sia ALTE che BASSE.  
Sono disponibili anche in ogni altra FINITURA a catalogo,  
previa nostra conferma di fattibilità.

*Where possible, the handles are available both with  
HIGH and LOW DK PLATE.  
Are also available in any other FINISH in the catalog,  
subject to our confirmation of feasibility.*

## Maniglie da finestra - Window handles

### Twist

Ben Van Berkel

K242B



### Open

OMA/Rem Koolhaas

K249B



### Plume

Piero Lissoni

K253B



---

### Dolmen

Naoto Fukasawa

K276B



NEW

### Conca

Patricia Urquiola

K236B



### Conca L

Patricia Urquiola

K272B



NEW



## Maniglie da finestra - Window handles

### Marilyn

MAD Architects

K252B



### Basel

Herzog & de Meuron

K274B



NEW

### Beijing

Steven Holl

K208



---

### Hybrid

Steven Holl

K271B



NEW

### Lipstick

Matteo e Renzo Piano

K273B



NEW

### Dolce Vita

Marcel Wanders

K243B



## Maniglie da finestra - Window handles

### Brera

Antonio Citterio

K279B



NEW

### Okay

M. Anastassiades

K262B



### Laser

Richard Sapper

K176



---

### Link

Piero Lissoni

K200



### Logo L

James M.laura Irvine

K198B



### Icona

Vincent Van Duysen

K254B



## Maniglie da finestra - Window handles

### Lugano

Carlo Colombo

K258B



### Milano

Antonio Citterio

K259B



### Beta

Joe Colombo

K221B



---

### Alexandra

F.A. Porsche

K150



### Radial

Rodolfo Dordoni

K235



### Lama

Gio Ponti

K107



## Maniglie da finestra - Window handles

### Lama L

Gio Ponti  
K106B



### Cono

Gio Ponti  
K265B



### Nina

Daniel Libeskind  
K234



---

### Flute

Michael Vincent Uy  
K270B



### Lucy

Patricia Urquiola  
K231B



### Paddle

Barber, Osgerby  
K264B



NEW

## Maniglie da finestra - Window handles

### Lotus

Javier Lopez

K238B



### Tecno

Giorgetto Giugiaro

K182



### Marbella

Studio Olivari

K237B



---

### Gloria

Studio Olivari

K268B



### Planet/B

Luca Casini

K195/K195B



### Stilo

Enzo Mari

K190



## Maniglie da finestra - Window handles

### Euclide

Nicola Novelletto

K229B



### Sector

Studio Olivari

K186



### Aurelia

Studio Olivari

K185



---

### Aster

Studio Olivari

K174



### Futura

Studio Olivari

K172



### Comet

Nicola Novelletto

K183



## Maniglie da finestra - Window handles

### Time

Alessandro Mendini  
K192



### Diva

Luca Casini  
K256B



### Emilia

Studio Olivari  
K167



---

### Golia

Studio Olivari  
K160



### Flaminia

Studio Olivari  
K159



### Garda

Ignazio Gardella  
K105



## Maniglie da finestra - Window handles

### Serenella

Studio Olivari  
K130



### Raffaella

Studio Olivari  
K128



### Tizianella F

Sergio Asti  
K112



---

### Chiara

Studio Olivari  
K125



### Virgola

Ron Gilad  
K251B



### Sibilla

Vico Magistretti  
K154





## Maniglie da finestra - Window handles

### Ala

Massimo Iosa Ghini  
K215



### Fin

Toyo Ito  
K217



### Dynamic

Studio Olivari  
K261B



---

### Vola

Max Pajetta  
K257B



### Onda

Nicola Novelletto  
K175



### Wind

Studio Olivari  
K187



## Maniglie da finestra - Window handles

### Agata

F. Albini, F. Helg  
K116



### Novella

Novelletto, Volonterio  
K165



### Bond

Andrea Branzi  
K163



---

### Siena

Novelletto, Volonterio  
K169



### Orvieto

Novelletto, Volonterio  
K170



## Blindo

Studio Olivari

K178



## Uovo

Studio Olivari

K108



## Melanzana

L. Caccia Dominioni

K266B



## Maniglie da finestra - Window handles

### Chevron

Zaha Hadid

K248B



### Sky

Claudio Bellini

K214



### Denver

Daniel Libeskind

K218



---

### Adamant

Patricia Urquiola

K216



### ABC

Rem Koolhaas

K255B



### Blade

Peter Marino

K213



## Maniglie da finestra - Window handles

### Milano Q

Antonio Citterio

K260B



### Arc

Rodolfo Dordoni

K225B



### Living

Dominique Perrault

K222B



---

### Trend

Studio Olivari

K228B



### Lotus Q

Javier Lopez

K241B



### Gloria Q

Studio Olivari

K269B



## Planet Q/B Diana

Luca Casini

K203/K203B



Studio Olivari

K206



## Minerva

Franco Sargiani

K205



---

## Bios

Franco Sargiani

K204



## Time Q

Alessandro Mendini

K201



## Euclide Q

Nicola Novelletto

K230B



## Bau

Studio Niruk  
K263B



## Club

Vico Magistretti  
K181B



---

## Chelsea

Jean Nouvel  
K232B



## Chelsea

Jean Nouvel  
K232B



## Alba

Kai Linke  
K267B



## Maniglie da finestra - Window handles

### Ice Cube

Dominique Perrault

K223B



### Mare

Matteo e Renzo Piano

K278B



NEW

### Aqua

Matteo e Renzo Piano

K277B



NEW

---

### Crystal D.

Marcel Wanders

K246B



### Crystal R.

Marcel Wanders

K245B



### Aurora

Alessandro Mendini

K164





## Atena L.

Studio Olivari  
K1ALB



## Atena P.

Studio Olivari  
K1APB



## Atena R.

Studio Olivari  
K1ARB



GUILLOCHE'

---

## Diana B.

Studio Olivari  
K1DBB



## Diana C.

Studio Olivari  
K1DCB



## Diana D.

Studio Olivari  
K1DDB



GUILLOCHE'

## Tizianella F

Sergio Asti  
C112



## Novella

Novelletto, Volonterio  
C165



---

## Lama

Gio Ponti  
C107



## Raffaella

Studio Olivari  
C128



Placca  
orizzontale  
Horizontal  
plate

## Placca orizzontale ovale

Studio Olivari



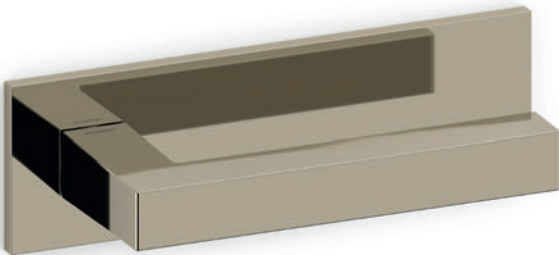
CR CO NP BP ZL TS NL NS IS RS DS US

Tutte le maniglie sono disponibili con placche orizzontali ovali

All door handles are available with oval horizontal plates

## Placca orizzontale rettangolare

Studio Olivari



CR CO NP BP ZL TS NL NS IS RS DS US

Tutte le maniglie sono disponibili con placche orizzontali rettangolari

All door handles are available with rectangular horizontal plates

# Pomoli

## Door knobs

Dove applicabili, i pomoli sono disponibili con  
ROSETTE e BOCCHETTE sia ALTE che BASSE.  
Sono disponibili anche in ogni altra FINITURA a catalogo,  
previa nostra conferma di fattibilità.

*Where possible, the door knobs are available both with  
HIGH and LOW ROSETTES and ESCUTCHEONS.  
Are also available in any other FINISH in the catalog,  
subject to our confirmation of feasibility.*

Pomoli zancati - Offset door knobs

Planet/B Studio Olivari - P195/P195B



CR CO NS IS

Conca Patricia Urquiola - M236B



CR CO IS RS DS US

Basel Herzog & de Meuron - M275B



CR CO DS US



## Blindo Studio Olivari - M178



CR CO ZL TS NL NS IS RS DS US

## Uovo Studio Olivari - M108



CR CO NP BP ZL TS DS

## Melanzana Luigi Caccia Dominioni - M266B



CR CO ZL TS DS US

# Planet Q/QB Studio Olivari - P203/P203B



CR CO NS IS



## Link/B Piero Lissoni - P200/P200B



CR CO NP BP ZL TS NL NS IS RS DS US

## Hybrid Steven Holl - P271B



CR CO TS IS DS US



## Lipstick Matteo e Renzo Piano - P273B



CR CO NP IS DS US



## Pomoli centrali - Central door knobs

### Oscar Studio olivari- P123



CR CO NL RS DS

### Roger Studio Olivari - P120



CR CO TS NL RS DS

### Paddle Barber Osgerby - P264B



CR CO NP IS DS US

## Melanzana Luigi Caccia Dominioni - P266B



CR CO ZL TS DS US

## Basel Herzog & de Meuron - P274B



CR CO TS IS DS US



## Edison Ø 60/Ø 70 Sergio Mazza, Giuliana Gramigna - P146/P147



CR CO ZL TS NL IS RS DS US

## Pomoli centrali - Central door knobs

Diana/B Studio Olivari - P206-P206B



CR CO NP BP ZL TS NL NS IS RS DS US

.....

# Chiavistelli per porte interne

# Latches for internal doors

I chiavistelli sono disponibili anche  
in ogni altra FINITURA a catalogo,  
previa nostra conferma di fattibilità.

*Latches are also available  
in any other FINISH in the catalog,  
subject to our confirmation of feasibility.*

## Chiavistelli per porte interne - Latches for internal doors

### Link **bassa**

Piero Lissoni

H200V6B

H200VF6B



CR/CO/NP/BP/ZL/TS/NL/NS/IS/RS/DS/US

### Link ADA **bassa**

Piero Lissoni

H197V6B

H197VF6B



CR/CO/NP/ZL/TS/NL/NS/IS/RS/DS/US

### Space **bassa**

Studio Olivari

H193V6B

H193VF6B



CR/CO/NP/BP/ZL/TS/NL/NS/IS/RS/DS/US

## Space ADA bassa

Studio Olivari

H191V6B

H191VF6B



CR/CO/NP/ZL/TS/NL/NS/IS/RS/DS/US

---

## Verona V bassa

Studio Olivari

H106V6B

H109V6B



CR/CO/NP/ZL/TS/NL/NS/IS/RS/DS/US

---

## Alexandra

F.A. Porsche

H150-6



CR/CO/IS

## Cubo bassa

Studio Olivari

H136V6B

H136VF6B



CR/CO/ZL/TS/NL/NS/IS/RS/DS/US

## Link Q bassa

Piero Lissoni

H209V6B

H209VF6B



CR/CO/NP/BP/ZL/TS/NL/NS/IS/RS/DS/US

## Link Q ADA bassa

Piero Lissoni

H208V6B

H208VF6B



CR/CO/NP/ZL/TS/NL/NS/IS/RS/DS/US



## Space Q bassa

Studio Olivari

H202V6B

H202VF6B

CR/CO/NP/BP/ZL/TS/NL/NS/IS/RS/DS/US



## Space Q ADA bassa

Studio Olivari

H201V6B

H201VF6B

CR/CO/NP/ZL/TS/NL/NS/IS/RS/DS/US



## Verona Q bassa

Studio Olivari

H117V6B

H117VF6B

CR/CO/NP/ZL/TS/NL/NS/IS/RS/DS/US



## Link

Piero Lissoni

H200V6

H200VF6



CR/CO/ZL/TS/NL/NS/IS/RS/DS/US

---

## Link ADA

Piero Lissoni

H197V6

H197VF6



CR/CO/ZL/TS/NL/NS/IS/RS/DS/US

---

## Space

Studio Olivari

H193V6

H193VF6



CR/CO/ZL/TS/NL/NS/IS/RS/DS/US

## Space ADA

Studio Olivari

H191V6

H191VF6



CR/CO/ZL/TS/NL/NS/IS/RS/DS/US

---

## Verona V

Studio Olivari

H106V6

H109V6



CR/CO/NP/ZL/TS/NL/NS/IS/RS/DS/US

---

## Verona R

Studio Olivari

H107R6

H108R6



CR/CO/ZL/TS/NL/NS/IS/RS/DS/US

## Cubo

Studio Olivari

H136V6

H136VF6



CR/CO/ZL/NL/NS/IS/RS/DS/US

## Link Q

Piero Lissoni

H209V6

H209VF6



CR/CO/ZL/NL/NS/IS/RS/DS/US

## Link Q ADA

Piero Lissoni

H208V6

H208VF6



CR/CO/ZL/NL/NS/IS/RS/DS/US

## Space Q

Studio Olivari

H202V6

H202VF6



CR/CO/ZL/NL/NS/IS/RS/DS/US

## Space Q ADA

Studio Olivari

H201V6

H201VF6



CR/CO/ZL/NL/NS/IS/RS/DS/US

## Verona Q

Studio Olivari

H117V6

H118V6



CR/CO/ZL/NL/NS/IS/RS/DS/US

## Cubo S

Studio Olivari  
H135B6

CR/CO/NP/BP/ZL/TS/NL/NS/IS/RS/DS/US



## Link S

Piero Lissoni  
H199B6

CR/CO/NP/BP/ZL/TS/NL/NS/IS/RS/DS/US



## Link ADA S

Piero Lissoni  
H196B6

CR/CO/NP/BP/ZL/TS/NL/NS/IS/RS/DS/US



## Space S

Studio Olivari  
H192B6

CR/CO/NP/BP/ZL/TS/NL/NS/IS/RS/DS/US



## Space ADA S

Studio Olivari  
H190B6

CR/CO/NP/BP/ZL/TS/NL/NS/IS/RS/DS/US



## Verona S

Studio Olivari  
H105B6

CR/CO/NP/BP/ZL/TS/NL/NS/IS/RS/DS/US



# Maniglie incasso

# Flush handles

La maniglie incasso sono disponibili anche  
in ogni altra FINITURA a catalogo,  
previa nostra conferma di fattibilità.

*Flush handles are also available  
in any other FINISH in the catalog,  
subject to our confirmation of feasibility.*

# Dante

Studio Olivari

D132



CR/CA/CO/NP/BP/ZL/ZT/TS/NL/NS/IS/RS/DS/US

# Dante

Studio Olivari

D133



CR/CA/CO/NP/BP/ZL/ZT/TS/NL/NS/IS/RS/DS/US



# Dante

Studio Olivari

D134



CR/CA/CO/NP/BP/ZL/ZT/TS/NL/NS/IS/RS/DS/US



# Dante

Studio Olivari

D135

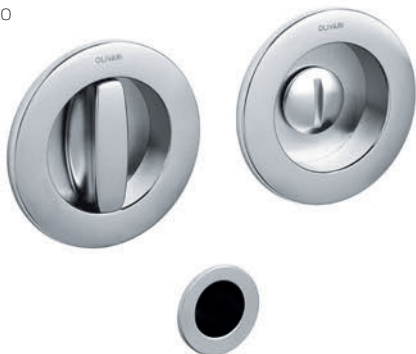


CR/CA/CO/ZL/ZT/TS/NL/NS/IS/RS/DS/US

# Giotto

Nicola Novelletto

D122



CO/NS/IS

---

# Giotto

Nicola Novelletto

D123



CO/NS/IS

# Giotto

Nicola Novelletto

D124



CO/NS/IS

---

# Giotto

Nicola Novelletto

D125



CO/NS/IS

## Maniglie incasso - Flush handles

### Giotto Q

Studio Olivari  
D127



CR/CA/CO/NP/BP/ZL/ZT/TS/NL/NS/IS/RS/DS/US

### Giotto Q

Studio Olivari  
D128



CR/CA/CO/NP/BP/ZL/ZT/TS/NL/NS/IS/RS/DS/US

## Giotto Q

Studio Olivari

D129



CR/CA/CO/NP/BP/ZL/ZT/TS/NL/NS/IS/RS/DS/US

---

## Giotto Q

Studio Olivari

D130



CR/CA/CO/ZL/ZT/TS/NL/NS/IS/RS/DS/US

## Maniglie incasso - Flush handles

### Vico

Studio Olivari

D109

D109F



CR/CO/NP/BP/ZL/TS/NL/NS/IS/RS/DS/US

CR/CO/ZL/TS/NS/IS

---

### Siro

Studio Olivari

D111

D111F



CR/CO/NP/BP/ZL/TS/NL/NS/IS/RS/DS/US

CR/CO/ZL/NS/IS

# Maniglioni Pull handles

I maniglioni sono disponibili anche  
in ogni altra FINITURA a catalogo,  
previa nostra conferma di fattibilità.

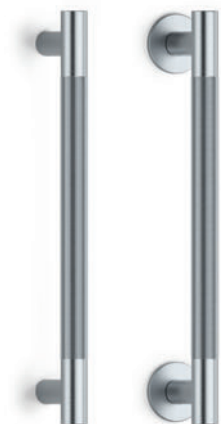
*Pull handles are also available  
in any other FINISH in the catalog,  
subject to our confirmation of feasibility.*

## Hybrid

Steven Holl

L271 : 300mm

L271R: 300mm



CR/CO/TS/IS/DS/US

---

## Lipstick

Matteo e Renzo Piano

L273 : 300mm

L273R: 300mm



CR/CO/NP/IS/DS/US



## Stilo

Enzo Mari

L190L: 285mm

L190M: 200mm

L189: 135mm



CR/CO/NL/IS/RS/DS

## Lama

Gio Ponti

L107 : 300mm

L107R: 300mm



CR/CO/NP/BP/ZL/TS/NL/NS/IS/RS/DS/US

## Maniglioni - Pull handles

### Aster

Studio Olivari

L174R: 250mm

L175R: 250mm



CA/ZT

---

### Alexandra

F.A. Porsche

L150: 250mm

L151: 250mm



CR/CO/IS

# Planet

Studio Olivari

L195 : 160mm

L195R: 160mm



CR/CA/CO/ZL/NL/NS/IS/RS/DS/US



# Planet Q

Studio Olivari

L203R: 160mm



CR/CA/CO/ZL/NL/NS/IS/RS/DS/US

## Maniglioni - Pull handles

### Link

Piero Lissoni

L199R: 300mm

L200R: 300mm



CR/CO/NP/BP/NL/IS/RS/DS/US  
CR/CO/NL/IS/RS/DS/US

### Link

Piero Lissoni

L199: 300mm

L200: 300mm



CR/CO/NP/BP/NL/IS/RS/DS/US  
CR/CO/NL/IS/RS/DS/US

# Diana

Studio Olivari

L206R: 300mm

L207R: 300mm



CR/CO/NP/BP/NL/IS/RS/DS/US

CR/CO/NL/IS/RS/DS/US

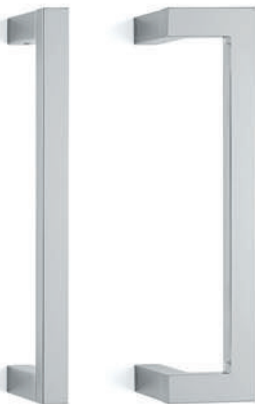
---

# Diana

Studio Olivari

L206: 300mm

L207: 300mm



CR/CO/NP/BP/NL/IS/RS/DS/US

CR/CO/NL/IS/RS/DS/US

## Maniglioni - Pull handles

### Bios

Franco Sargiani

L205R: 285mm

L204R: 200mm



CR/CO/NL/IS/RS/DS

### Bios

Franco Sargiani

L205: 285mm

L204: 200mm



CR/CO/NL/IS/RS/DS

# Maniglioni alzanti

# Pull lift up handles

I maniglioni alzanti sono disponibili anche  
in ogni altra FINITURA a catalogo,  
previa nostra conferma di fattibilità.

*Pull lift up handles are also available  
in any other FINISH in the catalog,  
subject to our confirmation of feasibility.*

## Maniglioni alzanti - Pull lift up handles

### Planet

Studio Olivari  
L111



### Planet corto

Studio Olivari  
L113



CR/CO/NP/BP/ZL/TS/NL/NS/IS/RS/DS/US

CR/CO/ZL/NS/IS/US



## Link

Piero Lissoni

L126



## Beta

Joe Colombo

L131



CR/CO/BP/NP/ZL/TS/NL/NS/IS/RS/DS/US

CR/CO/IS

## Maniglioni alzanti - Pull lift up handles

### Polo

Studio Olivari  
L101



### Polo corto

Studio Olivari  
L103



CR/CO/ZL/TS/NL/NS/IS/RS/DS

CR/CO/ZL/IS

Serenella

Studio Olivari

L116

NEW



Lama

Gio Ponti

L136



CR/CO/NP/BP/ZL/TS/NL/NS/IS/RS/DS/US

CR/CO/BP/NP/ZL/TS/NL/NS/IS/RS/DS/US

## Maniglioni alzanti - Pull lift up handles

### Lotus

Javier Lopez

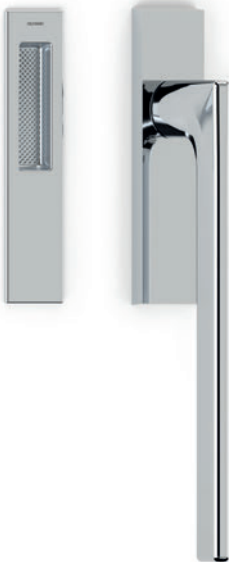
L211



### Lotus Q

Javier Lopez

L221

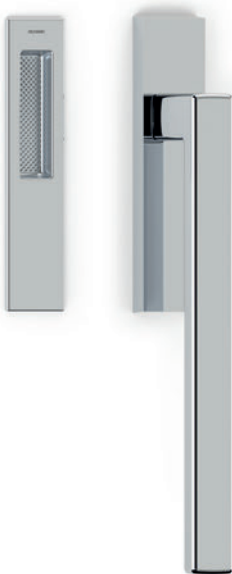


CR/CO/NP/BP/ZL/TS/NL/NS/IS/RS/DS/US

CR/CO/NP/BP/ZL/TS/NL/NS/IS/RS/DS/US

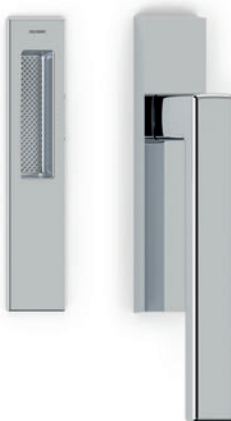
## Planet Q

Studio Olivari  
L121



## Planet Q corto

Studio Olivari  
L123



CR/CO/NP/BP/ZL/TS/NL/NS/IS/RS/DS/US

CR/CO/ZL/NS/IS/US



# Fermaporte

## Door stoppers

I fermaporte sono disponibili anche  
in ogni altra FINITURA a catalogo,  
previa nostra conferma di fattibilità.

*Door stoppers are also available  
in any other FINISH in the catalog,  
subject to our confirmation of feasibility.*

## Fermaporte - Door stoppers

### Cubo

Studio Olivari  
B136



CR/CO/NP/BP/ZL/TS/NL/NS/IS/RS/DS/US

MAGNETICO

### Victor

Studio Olivari  
B106



CR/CO/NP/BP/ZL/TS/NL/NS/IS/RS/DS/US

MAGNETICO

### Raffaella

Studio Olivari  
B102



CR/CO/NP/BP/ZL/TS/NL/NS/IS/RS/DS/US

### Sector

Studio Olivari  
B101



CR/CO/ZL/TS/NL/NS/IS/RS/DS

### Stilo

Studio Olivari  
B121  
B123



CR/CO/NP/ZL  
CR/CO/NP/BP/ZL



Componenti  
per porte  
blindate

Components  
for armored  
doors

I componenti per porte blindate sono disponibili anche  
in ogni altra FINITURA a catalogo,  
previa nostra conferma di fattibilità.

*Components for armored doors are also  
available in any other FINISH in the catalog,  
subject to our confirmation of feasibility.*

## Mezzi chiavistelli porte blindate - Half latches for armored doors

# Link **bassa**

Piero Lissoni



**I200RLR8B**

per limitatore a rotazione/for rotation limiter  
CR/CO/NP/BP/ZL/TS/NL/NS/IS/RS/DS/US



**I200RLSB**

per limitatore a scorrimento/for sliding limiter  
CR/CO/NP/BP/ZL/TS/NL/NS/IS/RS/DS/US



**I200RCLB**

per cilindro codolo lungo/for cylinder long tang  
CR/CO/NP/BP/ZL/TS/NL/NS/IS/RS/DS/US



**I200RCCB**

per cilindro codolo corto/for cylinder short tang  
CR/CO/NP/BP/ZL/TS/NL/NS/IS/RS/DS/US



**I200BCLB**

per cilindro codolo lungo/for cylinder long tang  
CR/CO/NP/BP/ZL/TS/NL/NS/IS/RS/DS/US



**I200BCCB**

per cilindro codolo corto/for cylinder short tang  
CR/CO/NP/BP/ZL/TS/NL/NS/IS/RS/DS/US

# Space **bassa**

Piero Lissoni



**I193RLR8B**

per limitatore a rotazione/for rotation limiter  
CR/CO/NP/BP/ZL/TS/NL/NS/IS/RS/DS/US



**I193RLSB**

per limitatore a scorrimento/for sliding limiter  
CR/CO/NP/BP/ZL/TS/NL/NS/IS/RS/DS/US



**I193RCLB**

per cilindro codolo lungo/for cylinder long tang  
CR/CO/NP/BP/ZL/TS/NL/NS/IS/RS/DS/US



**I193RCCB**

per cilindro codolo corto/for cylinder short tang  
CR/CO/NP/BP/ZL/TS/NL/NS/IS/RS/DS/US



**I193BCLB**

per cilindro codolo lungo/for cylinder long tang  
CR/CO/NP/BP/ZL/TS/NL/NS/IS/RS/DS/US



**I193BCCB**

per cilindro codolo corto/for cylinder short tang  
CR/CO/NP/BP/ZL/TS/NL/NS/IS/RS/DS/US

## Verona V bassa

Studio Olivari



I106RLR8B  
per limitatore a rotazione/for rotation limiter  
CR/CO/NP/ZL/TS/NL/NS/IS/RS/DS/US



I106RLSB  
per limitatore a scorrimento/for sliding limiter  
CR/CO/NP/ZL/TS/NL/NS/IS/RS/DS/US



I106RCLB  
per cilindro codolo lungo/for cylinder long tang  
CR/CO/NP/ZL/TS/NL/NS/IS/RS/DS/US



I106RCCB  
per cilindro codolo corto/for cylinder short tang  
CR/CO/NP/ZL/TS/NL/NS/IS/RS/DS/US



I106BCLB  
per cilindro codolo lungo/for cylinder long tang  
CR/CO/NP/ZL/TS/NL/NS/IS/RS/DS/US



I106BCCB  
per cilindro codolo corto/for cylinder short tang  
CR/CO/NP/ZL/TS/NL/NS/IS/RS/DS/US

## Cubo

Studio Olivari

I136F

con foro codolo/with tang hole

CR/CO/NP/BP/ZL/TS/NL/NS/IS/RS/DS/US



## Link

Piero Lissoni

I200F

con foro codolo/with tang hole

CR/CO/NP/BP/ZL/TS/NL/NS/IS/RS/DS/US



## Space

Studio Olivari

I193F

con foro codolo/with tang hole

CR/CO/NP/BP/ZL/TS/NL/NS/IS/RS/DS/US



## Verona

Studio Olivari

I106F

con foro codolo/with tang hole

CR/CO/NP/ZL/TS/NL/NS/IS/RS/DS/US



### Cubo **bassa** Studio Olivari



**I136RLR8B**  
per limitatore a rotazione/for rotation limiter  
CR/CO/ZL/TS/NL/NS/IS/RS/DS/US



**I136RLSB**  
per limitatore a scorrimento/for sliding limiter  
CR/CO/ZL/TS/NL/NS/IS/RS/DS/US



**I136RCLB**  
per cilindro codolo lungo/for cylinder long tang  
CR/CO/ZL/TS/NL/NS/IS/RS/DS/US



**I136RCCB**  
per cilindro codolo corto/for cylinder short tang  
CR/CO/ZL/TS/NL/NS/IS/RS/DS/US



**I136BCLB**  
per cilindro codolo lungo/for cylinder long tang  
CR/CO/ZL/TS/NL/NS/IS/RS/DS/US



**I136BCCB**  
per cilindro codolo corto/for cylinder short tang  
CR/CO/ZL/TS/NL/NS/IS/RS/DS/US

### Link Q bassa

Piero Lissoni



**I209RLR8B**

per limitatore a rotazione/for rotation limiter  
CR/CO/NP/BP/ZL/TS/NL/NS/IS/RS/DS/US



**I209RLSB**

per limitatore a scorrimento/for sliding limiter  
CR/CO/NP/BP/ZL/TS/NL/NS/IS/RS/DS/US



**I209RCLB**

per cilindro codolo lungo/for cylinder long tang  
CR/CO/NP/BP/ZL/TS/NL/NS/IS/RS/DS/US



**I209RCCB**

per cilindro codolo corto/for cylinder short tang  
CR/CO/NP/BP/ZL/TS/NL/NS/IS/RS/DS/US



**I209BCLB**

per cilindro codolo lungo/for cylinder long tang  
CR/CO/NP/BP/ZL/TS/NL/NS/IS/RS/DS/US



**I209BCCB**

per cilindro codolo corto/for cylinder short tang  
CR/CO/NP/BP/ZL/TS/NL/NS/IS/RS/DS/US

## Space Q bassa

Studio Olivari



I202RLR8B  
per limitatore a rotazione/for rotation limiter  
CR/CO/NP/BP/ZL/TS/NL/NS/IS/RS/DS/US



I202RLSB  
per limitatore a scorrimento/for sliding limiter  
CR/CO/NP/BP/ZL/TS/NL/NS/IS/RS/DS/US



I202RCLB  
per cilindro codolo lungo/for cylinder long tang  
CR/CO/NP/BP/ZL/TS/NL/NS/IS/RS/DS/US



I202RCCB  
per cilindro codolo corto/for cylinder short tang  
CR/CO/NP/BP/ZL/TS/NL/NS/IS/RS/DS/US



I202BCLB  
per cilindro codolo lungo/for cylinder long tang  
CR/CO/NP/BP/ZL/TS/NL/NS/IS/RS/DS/US



I202BCCB  
per cilindro codolo corto/for cylinder short tang  
CR/CO/NP/BP/ZL/TS/NL/NS/IS/RS/DS/US



## Verona Q bassa

Studio Olivari



I117RLR8B

per limitatore a rotazione/for rotation limiter  
CR/CO/NP/ZL/TS/NL/NS/IS/RS/DS/US



I117RLSB

per limitatore a scorrimento/for sliding limiter  
CR/CO/NP/ZL/TS/NL/NS/IS/RS/DS/US



I117RCLB

per cilindro codolo lungo/for cylinder long tang  
CR/CO/NP/ZL/TS/NL/NS/IS/RS/DS/US



I117RCCB

per cilindro codolo corto/for cylinder short tang  
CR/CO/NP/ZL/TS/NL/NS/IS/RS/DS/US



I117BCLB

per cilindro codolo lungo/for cylinder long tang  
CR/CO/NP/ZL/TS/NL/NS/IS/RS/DS/US



I117BCCB

per cilindro codolo corto/for cylinder short tang  
CR/CO/NP/ZL/TS/NL/NS/IS/RS/DS/US

# Defender **bassa**

Studio Olivari



1601**B**

foro  $\varnothing 46/\varnothing 46$  hole

CR/CO/NP/BP/ZL/TS/NL/NS/IS/RS/DS/US



1602**B**

foro  $\varnothing 50/\varnothing 50$  hole

CR/CO/NP/BP/ZL/TS/NL/NS/IS/RS/DS/US



1611**B**

foro  $\varnothing 46/\varnothing 46$  hole

CR/CO/NP/BP/ZL/TS/NL/NS/IS/RS/DS/US



1612**B**

foro  $\varnothing 50/\varnothing 50$  hole

CR/CO/NP/BP/ZL/TS/NL/NS/IS/RS/DS/US

Yale **bassa**  
Studio Olivari



1502B  
foro yale/profile cylinder hole  
CR/CO/NP/BP/ZL/TS/NL/NS/IS/RS/DS/US



1603B  
foro yale/profile cylinder hole  
CR/CO/NP/BP/ZL/TS/NL/NS/IS/RS/DS/US



1522B  
foro yale/profile cylinder hole  
CR/CO/NP/BP/ZL/TS/NL/NS/IS/RS/DS/US



1613B  
foro yale/profile cylinder hole  
CR/CO/NP/BP/ZL/TS/NL/NS/IS/RS/DS/US



# Componenti per porte camera hotel

# Components for hotel room doors

I componenti per porte camera hotel sono disponibili anche  
in ogni altra FINITURA a catalogo,  
previa nostra conferma di fattibilità.

*Components for hotel room doors are also  
available in any other FINISH in the catalog,  
subject to our confirmation of feasibility.*

### Link **bassa**

Piero Lissoni

I200B

CR/CO/NP/BP/ZL/TS/NL/NS/IS/RS/DS/US



### Link ADA **bassa**

Piero Lissoni

I197B

CR/CO/NP/ZL/TS/NL/NS/IS/RS/DS/US



### Space **bassa**

Studio Olivari

I193B

CR/CO/NP/BP/ZL/TS/NL/NS/IS/RS/DS/US



### Space ADA **bassa**

Studio Olivari

I191B

CR/CO/NP/ZL/TS/NL/NS/IS/RS/DS/US



### Verona V **bassa**

Studio Olivari

I106B

CR/CO/NP/ZL/TS/NL/NS/IS/RS/DS/US



## Cubo bassa

Studio Olivari

I136B

CR/CO/ZL/TS/NL/NS/IS/RS/DS/US



## Link Q bassa

Piero Lissoni

I209B

CR/CO/NP/BP/ZL/TS/NL/NS/IS/RS/DS/US



## Link Q ADA bassa

Piero Lissoni

I208B

CR/CO/NP/ZL/TS/NL/NS/IS/RS/DS/US



## Space Q bassa

Studio Olivari

I202B

CR/CO/NP/BP/ZL/TS/NL/NS/IS/RS/DS/US



## Space Q ADA bassa

Studio Olivari

I201B

CR/CO/NP/ZL/TS/NL/NS/IS/RS/DS/US



## Verona Q bassa

Studio Olivari

I117B

CR/CO/NP/ZL/TS/NL/NS/IS/RS/DS/US



## Link

Piero Lissoni  
I200

CR/CO/ZL/TS/NL/NS/IS/RS/DS/US



## Link ADA

Piero Lissoni  
I197

CR/CO/ZL/TS/NL/NS/IS/RS/DS/US



## Space

Studio Olivari  
I193

CR/CO/ZL/TS/NL/NS/IS/RS/DS/US



## Space ADA

Studio Olivari  
I191

CR/CO/ZL/TS/NL/NS/IS/RS/DS/US



## Verona V

Studio Olivari  
I106

CR/CO/ZL/TS/NL/NS/IS/RS/DS/US





## Cubo

Studio Olivari

I136

CR/CO/ZL/NL/NS/IS/RS/DS/US



## Link Q

Piero Lissoni

I209

CR/CO/ZL/NL/NS/IS/RS/DS/US



## Link Q ADA

Piero Lissoni

I208

CR/CO/ZL/NL/NS/IS/RS/DS/US



## Space Q

Studio Olivari

I202

CR/CO/ZL/NL/NS/IS/RS/DS/US



## Space Q ADA

Studio Olivari

I201

CR/CO/ZL/NL/NS/IS/RS/DS/US



## Verona Q

Studio Olivari

I117

CR/CO/ZL/NL/NS/IS/RS/DS/US





# Nylon

Nylon

# Boma

Monti G.P.A. - M501



NE/BI/GR

---

# Chiara

Studio Olivari - M509



NE/BI

# Gamma

Studio Olivari  
P506



NE/BI

# Venezia

Studio Olivari  
H506-6



NE/BI

# Nemi

Studio Olivari  
D509



NE/BI

# Boma

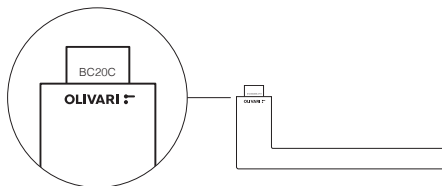
Studio Olivari  
L501



NE/GR

Il catalogo è soggetto ad aggiornamenti. Dati, misure o schemi hanno solamente carattere informativo e non sono vincolanti. Eventuali errori e/o refusi di stampa non costituiscono motivo di contestazione. Ci riserviamo di apportare qualsiasi modifica ai prodotti e di eliminarli dalla produzione, senza obbligo di preavviso. In riferimento alle finiture menzionate nel presente catalogo, si precisa che i termini di garanzia validi tra le parti sono solo ed esclusivamente quelli riportati nei documenti contrattuali scambiati tra le stesse. Modelli e marchi depositati. Tutti i diritti riservati © OLIVARI B. s.p.a. I prodotti OLIVARI sono tutelati da brevetto in Europa e in molti paesi extra UE. Al fine di evitare contraffazioni, marchiamo al laser tutte le maniglie sia con il logo OLIVARI sulla leva che con il codice identificativo del lotto e la data di produzione sul collarino. Questa marcatura indelebile certifica che il prodotto è originale. Invitiamo i clienti a diffidare da prodotti "tipo OLIVARI" e ad acquistare solo prodotti originali "OLIVARI".

The catalog is subject to updates. Data sheets, measurements or patterns are only for information and are not binding. Any misprints do not allow raise objections. We reserve the right to modify and discontinue any products, without prior notice. With reference to the finishes mentioned in this catalogue, it is hereby specified that the only warranty terms valid between the parties are those expressly set forth in the contractual documents exchanged between them. Registered trademarks and patented designs. All rights reserved © Olivari B. s.p.a. OLIVARI products are registered and patented in Europe and many countries extra UE. In order to avoid counterfeits, we laser-mark all the door handles both with the OLIVARI logo on the lever and with the identification code of the lot and the date of production on the neck. This indelible marking certifies that the product is original. We invite customers to beware of "OLIVARI type" products and to buy only "OLIVARI" original products.



## Concept and graphic

Marco Strina

## Still life

Andrea Andreini

## Printed in Italy

2025

## OLIVARI B. spa

Via Giacomo Matteotti, 140  
28021 Borgomanero NO Italy

T +39 0322 835080

[olivari@olivari.it](mailto:olivari@olivari.it)

[www.olivari.it](http://www.olivari.it)







olivari.it



olivariofficial



olivariofficial



olivari\_maniglie



olivari channel